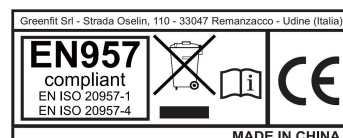
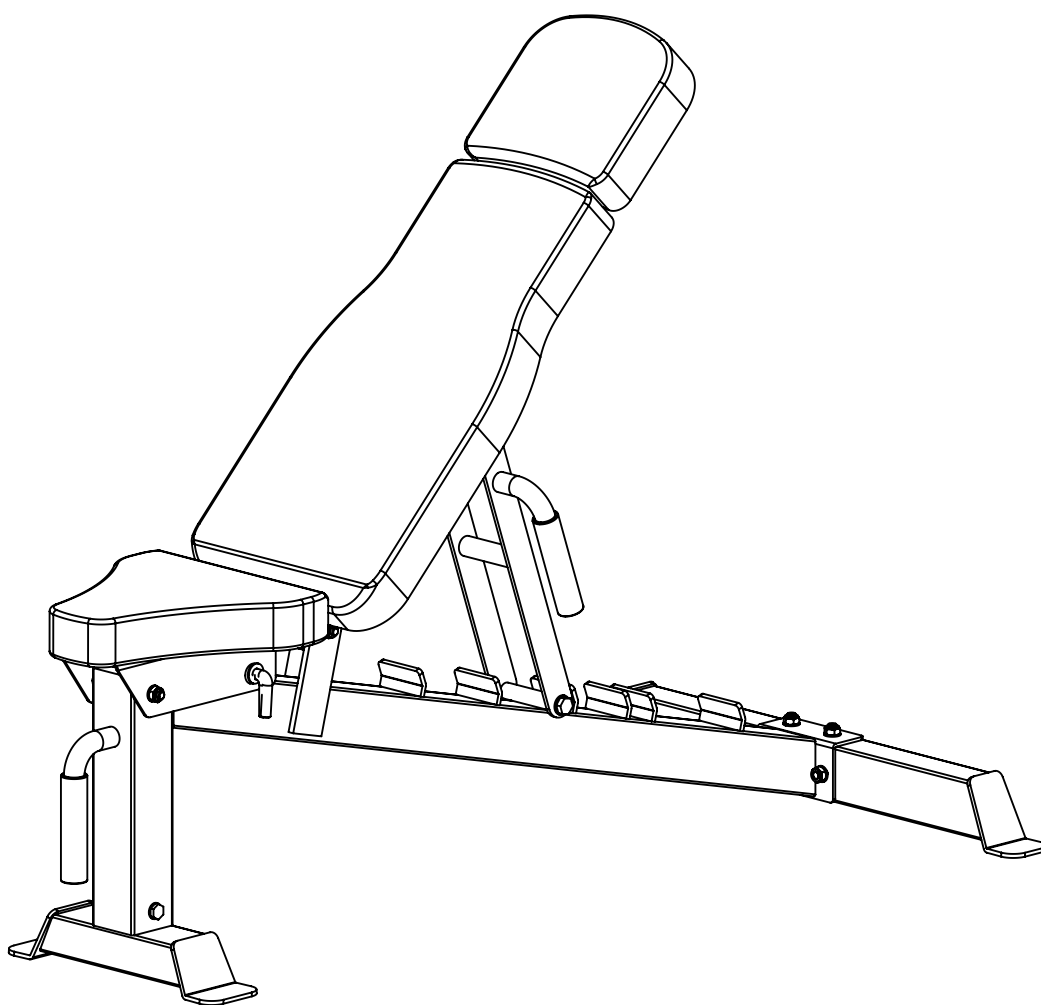


# FASSI

## POWER 60

### MANUALE D'ISTRUZIONI



MAX WEIGHT: 250 kg

# **ISTRUZIONI DI MONTAGGIO**

## **Contenuti**

<b>Contenuti</b> .....	<b>1</b>
<b>Prima di iniziare</b> .....	<b>2</b>
<b>Assemblaggio</b> .....	<b>3-4</b>
<b>Bulloneria e lista parti</b> .....	<b>5</b>

## ***Istruzioni di montaggio***

### ***Prima di iniziare***

Questo attrezzo è stato progettato e costruito per essere usato in tutta sicurezza. Tuttavia alcune precauzioni di base devono essere osservate durante l'allenamento con l'attrezzo. Leggere tutto il manuale prima di assemblare o di utilizzare l'attrezzo. In particolare prestate attenzione alle seguenti indicazioni di sicurezza:

1. Tenere sempre i bambini e gli animali domestici lontani dall'attrezzo. **NON** lasciare i bambini da soli con l'attrezzo.
2. L'attrezzo è stato progettato e costruito per essere utilizzato da una sola persona alla volta.
3. In caso di nausea, vertigini, dolori o qualsiasi sintomo fisico anomalo, smettere immediatamente l'allenamento e consultare un medico.
4. Posizionare l'attrezzo su una superficie liscia e piana. **NON** usare l'attrezzo all'esterno, in ambienti umidi o vicino all'acqua.
5. Indossare sempre vestiti adatti all'allenamento. **NON** indossare vestiti larghi o svolazzanti che possano impigliarsi nell'attrezzo. Indossare sempre scarpe da tennis durante l'utilizzo dell'attrezzo.
6. Non usare l'attrezzo in modi non descritti nel manuale. **NON** usare accessori non approvati o forniti dal produttore.
7. Non sistemare oggetti taglienti o con spuntoni vicino all'attrezzo.
8. Le persone disabili possono utilizzare l'attrezzo solo in presenza di personale qualificato.
9. Prima di utilizzare l'attrezzo, effettuare sempre gli esercizi di riscaldamento e lo stretching.
10. Non utilizzare l'attrezzo se esso non è in condizioni ottimali.

**ATTENZIONE: PRIMA DI INIZIARE UN PROGRAMMA DI ALLENAMENTO, CONSULTATE IL VOSTRO MEDICO DI FIDUCIA. E' IMPORTANTE SOPRATTUTTO PER PERSONE CON PROBLEMI DI SALUTE GIA' ESISTENTI. LEGGERE TUTTE LE ISTRUZIONI CONTENUTE NEL MANUALE PRIMA DI USARE L'ATTREZZO.**

### **Attrezzi necessari per il montaggio**

Set chiavi a brugola / Set chiavi inglese

Chiave regolabile / Chiave a mezzaluna    Martello di gomma / Metro a nastro

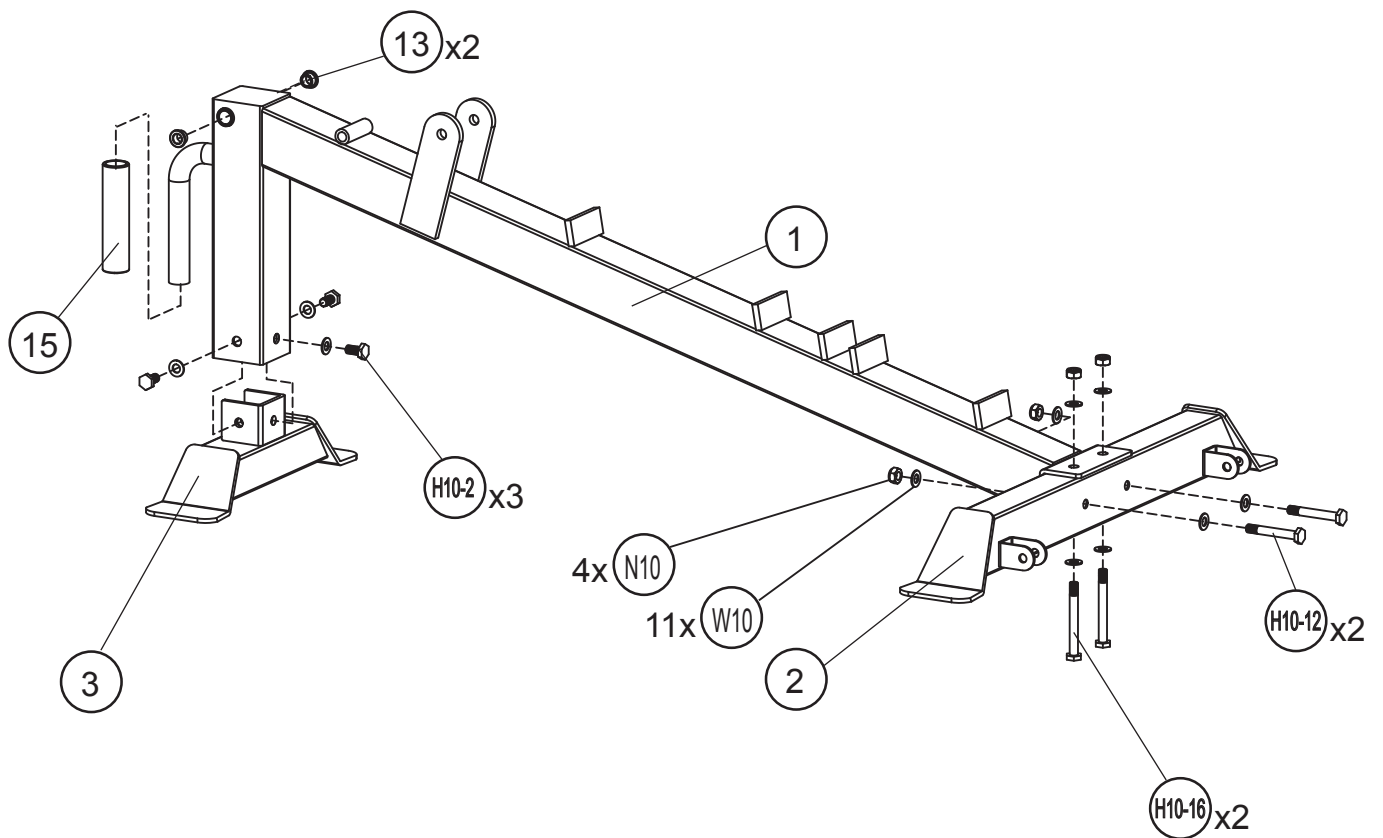
### **PER IL MONTAGGIO SONO NECESSARIE DUE PERSONE**

Nota: Stringere bene viti e bulloni solo quando il montaggio è terminato.

**ATTENZIONE:** questo attrezzo è adatto solo ad un uso domestico.

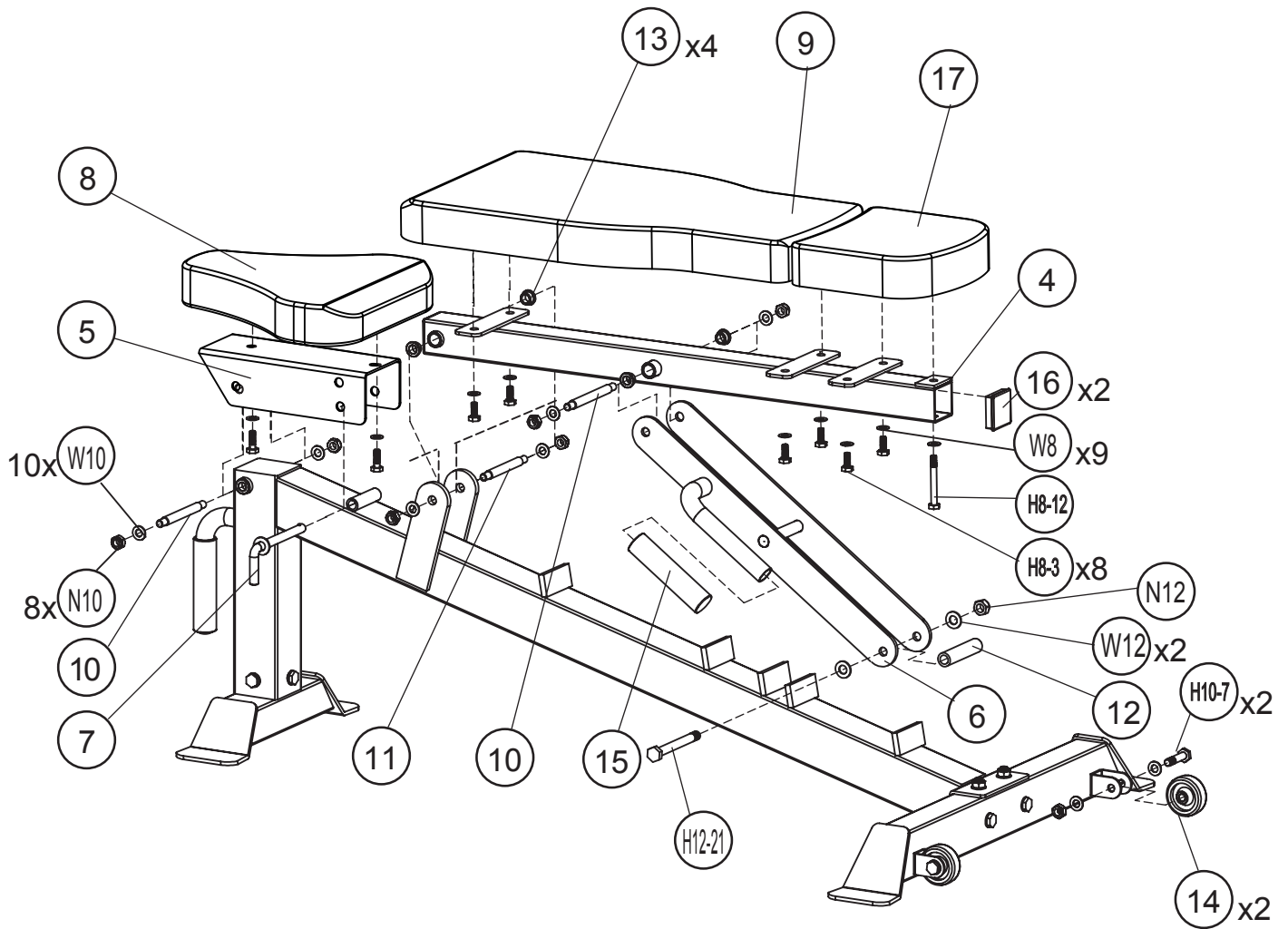
# ISTRUZIONI DI MONTAGGIO

## PASSO 1



# ISTRUZIONI DI MONTAGGIO

## PASSO 2



# ***ISTRUZIONI DI MONTAGGIO***

## ***LISTA PARTI E BULLONERIA***

Nr.	Descrizione	Qtà	Note
1	Telaio principale	1	
2	Base posteriore	1	
3	Base anteriore	1	
4	Supporto cuscino posteriore	1	
5	Supporto per il sedile	1	
6	Staffa di regolazione del cuscino posteriore	1	
7	Perno di regolazione del cuscino del sedile	1	
8	Cuscino del sedile	1	
9	Appoggia schiena	1	
10	Asse di regolazione lungo (130mm)	2	
11	Asse di regolazione corto (116mm)	1	
12	Manicotto paraurti	1	Pre-assemblato
13	Boccola	6	Pre-assemblato
14	Ruota	2	
15	Manicotto	2	Pre-assemblato
16	Tappo interno F50x50mm	2	Pre-assemblato
17	Appoggia schiena piccolo	1	
H8-3	Bullone esagonale M8x25 mm	8	
H8-12	Bullone esagonale M8x70 mm	1	
H10-2	Bullone esagonale M10x20 mm	3	
H10-7	Bullone esagonale M10x45 mm	2	
H10-12	Bullone esagonale M10x70 mm	2	
H10-16	Bullone esagonale M10x90 mm	2	
H12-21	Bullone esagonale M12x115mm	1	Pre-assemblato
W8	Rondella M8	9	
W10	Rondella M10	21	
W12	Rondella M12	2	
N10	Dado M10	12	
N12	Dado M12	1	

# FASSI

MADE IN CHINA  
Imported by

**Greenfit**

Greenfit Srl, Strada Oselin 110, Remanzacco, Udine, Italy.

